

Pakíbúðir á Digranesi

Forsala



Digranes

Vandaðar þakíbúðir með þaksvölum

Við kynnum glæsilegar íbúðir í forsölu með þaksvölum í þessu fallega fjölbýlishúsi í hjarta Kópavogs þaðan sem stórkostlegt útsýni er til allra átta og stutt er í skóla, verslanir, menningarlíf og þjónustu.

Úr friðsælu, grónu og fjölskylduvænu hverfi er stutt í stofnbrautir höfuðborgarsvæðisins ásamt því að Borgarlína mun ganga nálægt húsinu. Leikskóli, grunnskóli og menntaskóli eru bókstaflega í næstu húsum, þannig að börn þurfa ekki yfir umferðargötu á leið í skólann.

Íbúðirnar eru frá 85-195 fermetrar að stærð og eru vel skipulagðar og hannaðar. Sérstök áhersla er lögð á loftgæði innandyrna og stefnt er að Svansvottun framkvæmdarinnar í heild.



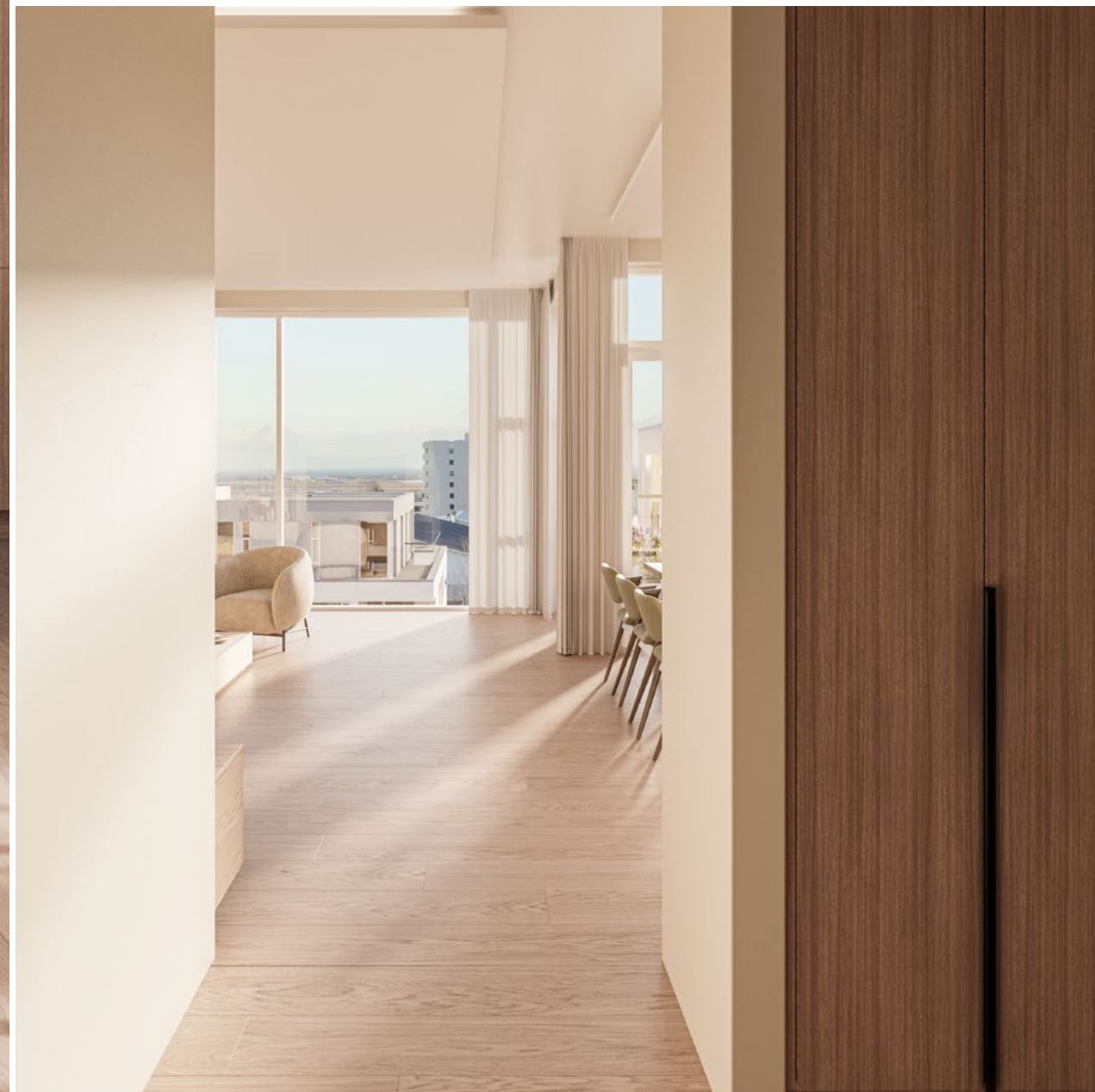


Hönnun

Íbúðirnar eru vel skipulagðar og hannaðar til að sameina fegurð, notagildi og heilsusamlegt umhverfi þar sem loftgæði eru lykilatriði. Aukin lofthæð er í íbúðunum sem skapar einstakt rými og stuðlar að betri lífsgæðum og vellíðan íbúa. Loftræsi- og varmaskiptakerfi í íbúðunum draga úr varmatapi og rykmyndun ásamt því að tryggja heilnæmt loft.

Innréttingarnar eru vandaðar og koma frá Selós og heimilistækin frá Eirvík. Kaupendur geta haft áhrif á efnisval og liti innréttinga til loka janúar 2025.

Bílakjallari er undir húsinu. Þakíbúðum fylgja ýmist eitt eða tvö bílastæði. Hægt verður að kaupa viðbótar bílastæði. Gert er ráð fyrir möguleika á uppsetningu rafhleðslustöðva í bílakjallara. Í rúmgóðum hjólageymslum er gert ráð fyrir tveimur hjólastæðum á hverja íbúð.



Útsýni

Húsið stendur efst á Digraneshæðinni og þaðan er stórfenglegt útsýni til allra átta og það er leitun að viðlíka fegurð við sjóndeildarhring á höfuðborgarsvæðinu. Handan Heiðmerkur í austri blasir Hengillinn við og suður af honum rekja sig Vífilsfell, Bláfjöllin, Keilir og fjöllin á Reykjanesi. Í vestri breiðir Faxaflóinn úr sér í allri sinni dýrð og hringurinn lokast af Snæfellsjökli og fjallgarði Snæfellsness og að síðustu Akrafjalli, Esju og Móskaðshnjúkum.



Umhverfi Digraness

Skóli, leikskóli og menntaskóli er í næstu húsum. Stutt er í verslun, þjónustu og menningarlíf ásamt því að fallegar hjóla- og gönguleiðir eru skammt undan, bæði við ströndina og í Kópavogsdal og Fossvogi.



Skólar ●

1. Kópavogsskóli
2. Menntaskólinn í Kópavogi
3. Tónlistarskóli Kópavogs
4. Dansskóli Sigurðar Hákonarsonar

Þjónusta ●

5. Landsbankinn
6. Heilsugæslan
7. Sundlaug Kópavogs
8. Dekkjáþjónustan
9. Partasalan
10. Landsbankinn
11. Crossfit XY
12. KK bónstöð
13. Femmen snyrtistofa
14. Kópavogskirkja
15. Digraneskirkja
16. Tannlæknar Hamraborg

Veitingar ●

17. Te og kaffi
18. Catalina sportsbar
19. Dominos pizza
20. Ísbúðin Yoyo
21. American style
22. Brauð og co.
23. Cibo Amore, ítalskur veitingastaður
24. Craft burger kitchen
25. Kökuhúsið

Verslarnir ●

26. Bónus
27. Family market
28. Krónan

Afþreying ●

29. Salurinn
30. Bókasafn Kópavogs
31. Gerðasafn, Listasafn Kópavogs
32. Kópavogsvöllur
33. Tennishöllin Kópavogi
34. Breiðablik
35. Sporthúsið

Skólatröð 4

Íbúð 401

Sólarmegin í lífinu

Þessi glæsilega þriggja herbergja íbúð er með eldhúsi í miðrými með stórkostlegu útsýni til

Birt stærð	105,4 m ²
Þar af geymsla	11,4 m ²
Herbergi	3
Einkastæði	B087 og 88
Svalir	94,6 m ²

401

SELT

stæði í bílageymslu.



Hávegur 4

Íbúð 501

360° útsýni

Stór, björt og einstaklega falleg íbúð á efstu hæð ásamt geymslu og tveimur stæðum í bílageymslu. Þaksvalir eru um íbúðina á þrjá vegu með stórbrotnu útsýni til allra átta. Inn af hjónaherbergi er bæði baðherbergi og fataherbergi. Skipulag eldhúss og alrýmis gefur mikla möguleika á glæsilegri útfærslu og umgjörð um heimilið.

Birt stærð	190,8 m ²
Þar af geymsla	12,5 m ²
Herbergi	4-5
Einkastæði	B059 og 60
Svalir	71,8 m ²
Verð	245.000.000

501



Hávegur 4

Íbúð 502

Heimili á toppnum

Frábær íbúð fyrir par eða einstakling sem vill hafa rúmt um sig. Hjónasvíta með fataherbergi og baðherbergi.

Birt stærð	89,2 m ²
Þar af geymsla	5,6 m ²
Herbergi	3
Einkastæði	B057
Svalir	12,8 m ²

502

Hávegur 4

Íbúð 503

Glæsileiki í gegn

Rúmgóð og falleg íbúð sem liggur í gegnum efstu hæð hússins, með svalir til beggja enda. Hjónasvíta þar sem

Birt stærð	121,2 m ²
Þar af geymsla	12,2 m ²
Herbergi	3
Einkastæði	B054 og 55
Svalir	17,7 og 7,2 m ²

503

SELT

súðurhlíð íbúðarinnar.



SELT

norðurs.



Álftröð 7

Íbúð 504

504

Stórbrotin þakíbúð

Stórglæsileg íbúð og fullkomin umgjörð um gott líf með stórum útsýnissvölum, tveimur baðherbergjum

Birt stærð	184,3 m ²
Þar af geymsla	6,6 m ²
Herbergi	4-5
Einkastæði	B019 og 20
Svalir	65,3 og 17,9 m ²

SELT



Álftröð 7

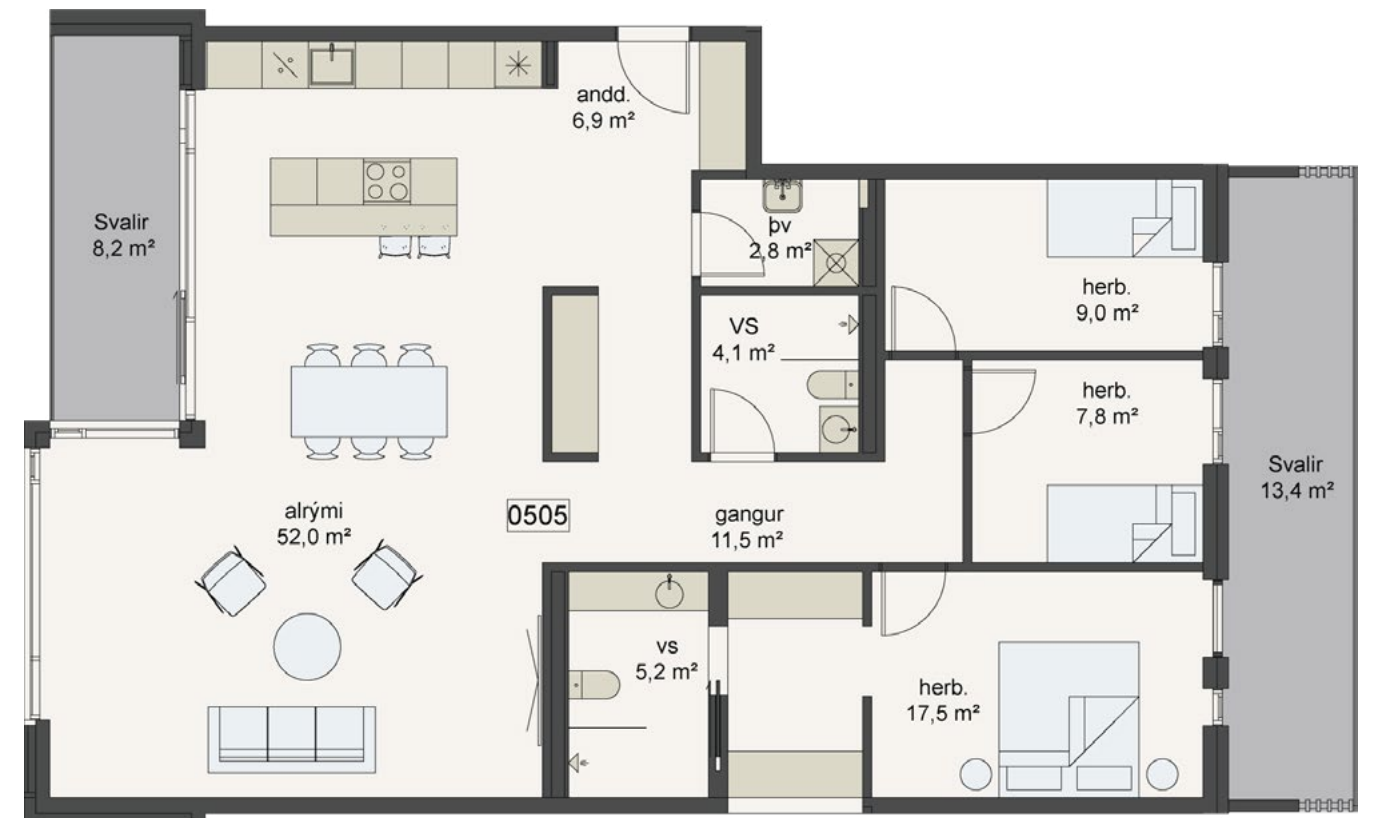
Íbúð 505

505

Fjölskyldulíf í nýjum hæðum

Falleg og vel skipulögð íbúð með þremur svefnherbergjum og tveimur baðherbergjum, þar af er annað inn af fataherbergi hjónasvítunnar. Svalir eru meðfram öllum svefnherbergjunum með útsýni til vesturs og aðrar svalir til austurs út frá alrýminu.

Birt stærð	141,5 m ²
Þar af geymsla	8,1 m ²
Herbergi	4
Einkastæði	B021
Svalir	8,2 og 13,4 m ²
Verð	175.000.000



Álftröð 5

Íbúð 506

Útsýni frá morgni til kvölds

Svalir til austurs þar sem morgunsólin heilsar nýjum degi og aðrar til vesturs í átt að sólarlaginu yfir Faxaflóa. Glæsileg hjónasvíta með fataherbergi og sérbaðherbergi inn af því ásamt öðru baðherbergi og þvottaherbergi í miðrými. Íbúðin nær í gegnum húsið og henni fylgir stæði í bílakjallara og geymsla.

Birt stærð	139,6 m ²
Þar af geymsla	10,5 m ²
Herbergi	4
Einkastæði	B014
Svalir	15,5 og 16,2 m ²
Verð	172.000.000

506



Álftröð 5

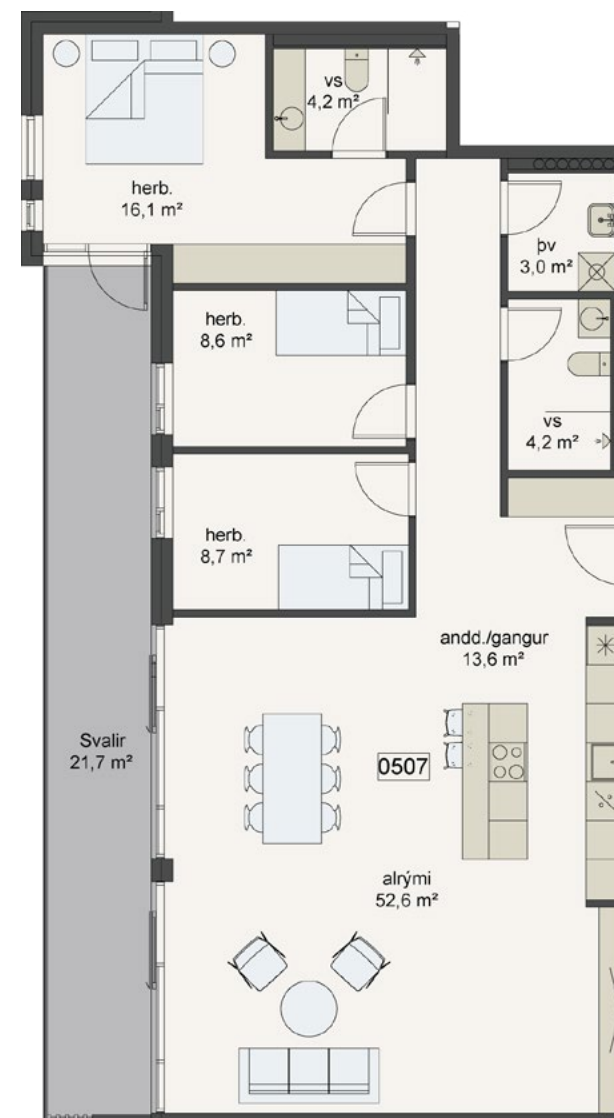
Íbúð 507

Skipulag að þínum þörfum

Í þessari glæsilegu íbúð er gert ráð fyrir þremur svefnherbergjum. Útgengt er á svalirnar úr hjónasvítunni þar sem er innangengt á sérbaðherbergi. Annað baðherbergi er einnig í íbúðinni og stæði í bílakjallara og geymsla fylgja.

Birt stærð	140 m ²
Þar af geymsla	13,2 m ²
Herbergi	4
Einkastæði	B012
Svalir	21,7 m ²
Verð	173.000.000

507



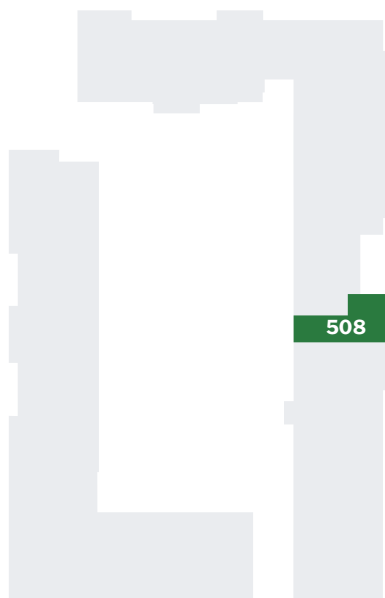
Íbúð 508

Álftröð 5

Toppíbúð með tvennum svölum

Þessi haganlega skipulagða íbúð nær í gegnum húsið og státar af tveimur svölum, til austurs og vesturs. Henni fylgir stæði í bílakjallara og geymsla.

Birt stærð	92,6 m ²
Þar af geymsla	7,1 m ²
Herbergi	3
Einkastæði	B010
Svalir	7,8 og 13,9 m ²
Verð	112.000.000



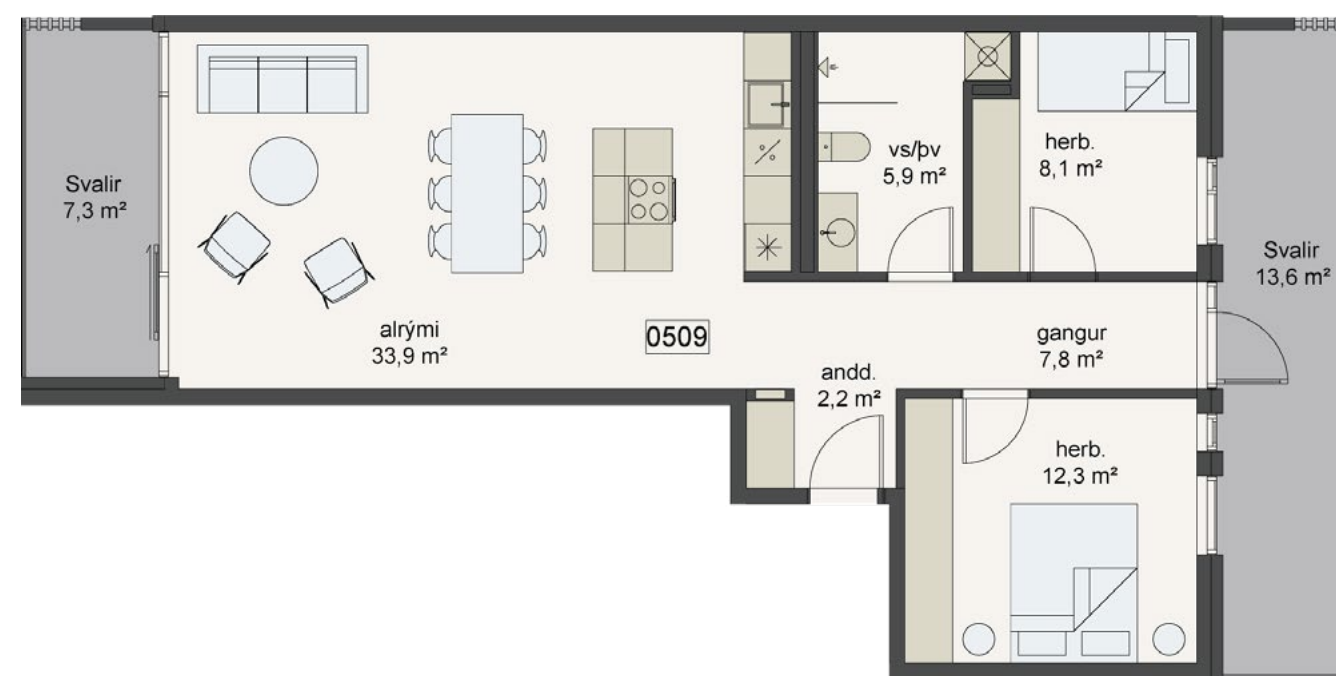
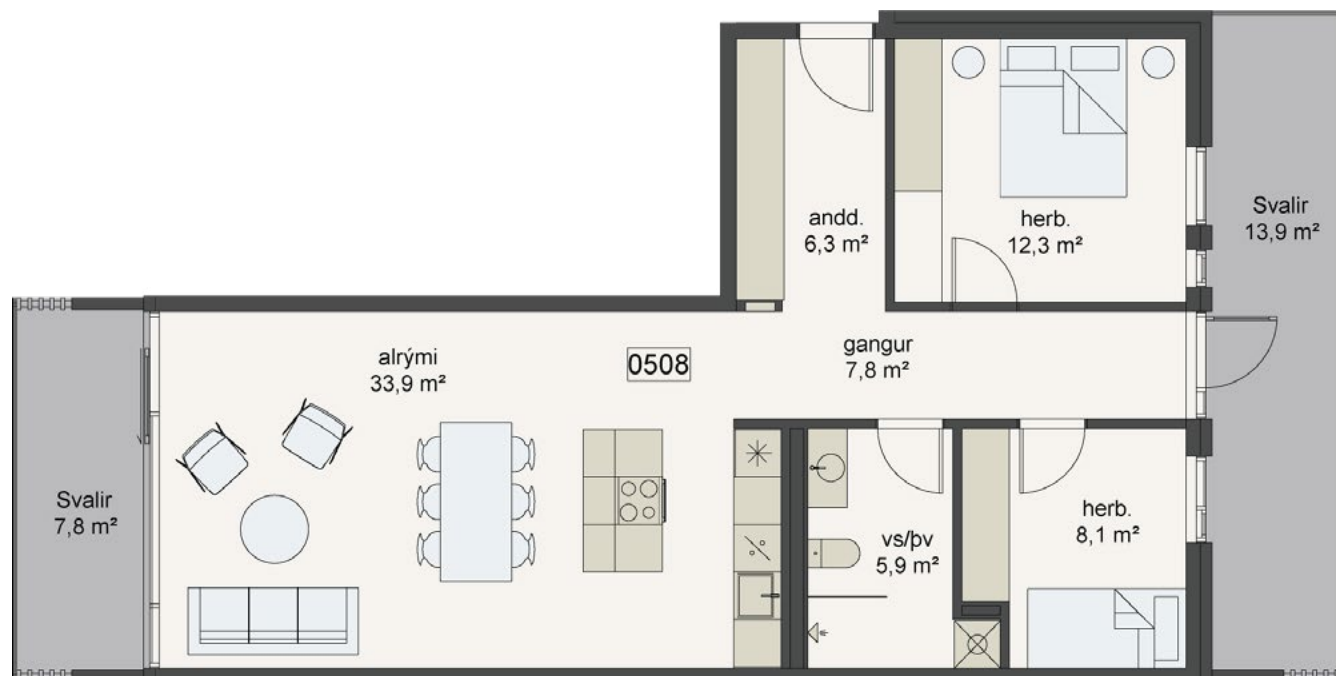
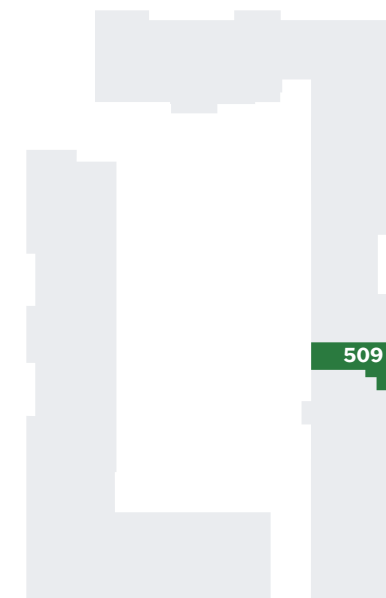
Íbúð 509

Álftröð 3

Toppíbúð með tvennum svölum

Þessi haganlega skipulagða íbúð nær í gegnum húsið og státar af tveimur svölum, til austurs og vesturs. Henni fylgir stæði í bílakjallara og geymsla.

Birt stærð	85,4 m ²
Þar af geymsla	5,3 m ²
Herbergi	3
Einkastæði	B097
Svalir	7,3 og 13,6 m ²
Verð	103.500.000



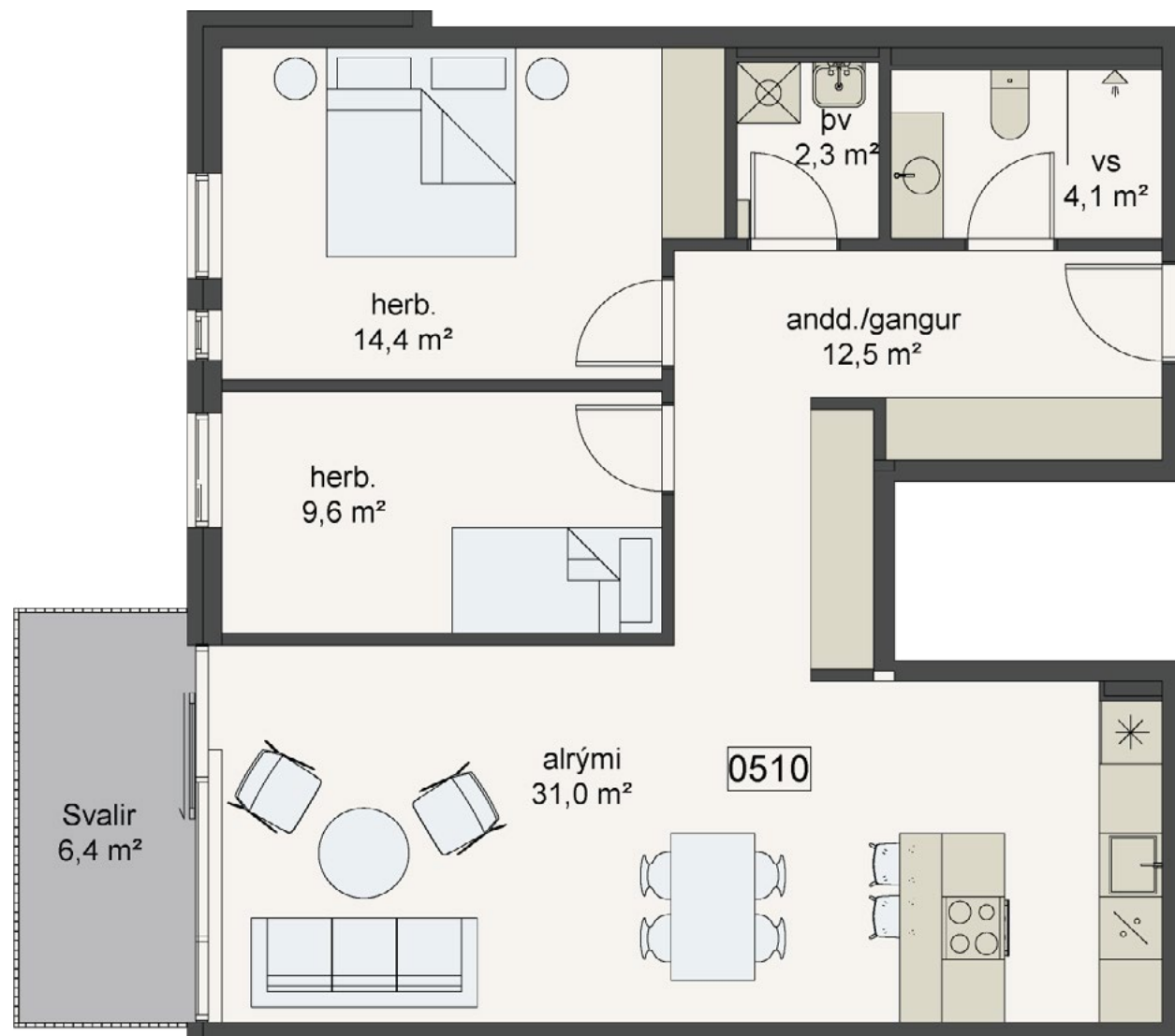
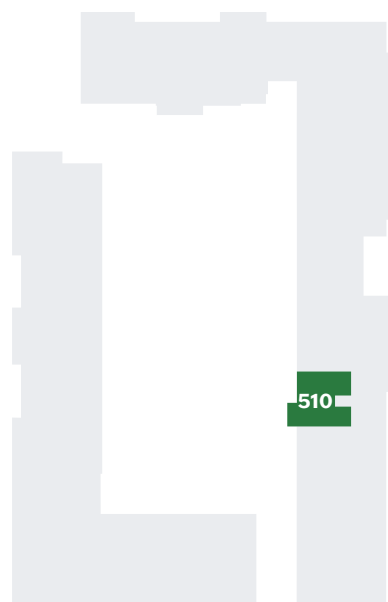
Álftröð 3

Íbúð 510

Góðar vestursvalir

Falleg og vel skipulögð þriggja herbergja lúxusíbúð með góðu skáaplássi. Opið og rúmgott alrými með gólf síða glugga og útgengi á vestursvalir. Íbúðinni fylgir stæði í bílakjallara og geymsla.

Birt stærð	89,7 m ²
Þar af geymsla	5,2 m ²
Herbergi	3
Einkastæði	B098
Svalir	6,4 m ²
Verð	111.000.000



Álftröð 3

Íbúð 511

Ómótstæðilegar þaksvalir

Þessi stóra og rúmgóða þakíbúð státar af einstöku útsýni og stórum svölum mót suðri. Alls er gert ráð fyrir

Birt stærð	195,4 m ²
Þar af geymsla	11,2 m ²
Herbergi	4-5
Einkastæði	B099 og 100
Svalir	86,1 m ²

511

SELT

og gengt er út á svalirnar úr stofu. Íbúðinni fylgja tvö stæði í bílakjallara og geymsla.



Svansvottun

Svansvottuð bygging

Markmið okkar er að allar íbúðirnar hljóti Svansvottun enda er hún að okkar mati einn besti formlegi gæðastimpillinn fyrir íslenskan byggingarmarkað. Vottunin snýr ekki aðeins að umhverfisáhrifum heldur eru gerðar stífar kröfur um gæði húsnæðisins og heilnæmi fyrir notendur. Umhverfisstofnun sér um eftirlit, yfirferð gagna og vottun þegar öllum skilyrðum er fullnægt.

Til að hljóta vottun þarf byggingin meðal annars að uppfylla eftirtalin skilyrði:

Engin eiturefni

Stífar kröfur gilda um efnisval og eru öll krabbameinsvaldandi og hormónatruflandi efni takmörkuð. Þetta kemur bæði þeim sem vinna við bygginguna og íbúum til góða og hindrar að eiturefni losni úr byggingarefnum hússins og mengi inniloftið.

Minni orkunotkun og loftskiptikerfi

Íbúðir þurfa að standast kröfur um orkunýtingu og gera má ráð fyrir lægri orkureikningum en ella. Í öllum íbúðum er loftskiptikerfi með varmaendurvinnslu og síur hreinsa burt ryk og frjókorn. Þetta minnkar líkur á rakaskemmdum og bætir gæði innilofts.

Raka- og mygluvarnir

Sérstök rakavarnaráætlun þarf að vera til staðar og rakamælingar á byggingarefnum þar sem sérstök hættu er á að mygla myndist.

Dagsbirta og hljóðvist

Krafa er gerð um góða hljóðvist og ákveðið birtustig í íbúðum auk þess sem gengið er úr skugga um að samspil dagsbirtu og lýsingar sé sem næst kjörstigi.

Minna kolefnisspor

Notuð er steypa með minna sementsmagni. Með því er kolefnisspor steypunnar um 30% minna. Steypa er langstærsti hluti kolefnisspors byggingarinnar.

Söluaðilar



Daði Hafþórsson

Löggiltur fasteignasali
824 9096
dadi@eignamidlun.is



Hilmar Þór Hafsteinsson

Löggiltur leigumiðlari, löggiltur fasteignasali
824 9098
hilmar@eignamidlun.is



Þórarinn M. Friðgeirsson

Löggiltur fasteignasali
899 1882
thorarinn@eignamidlun.is

